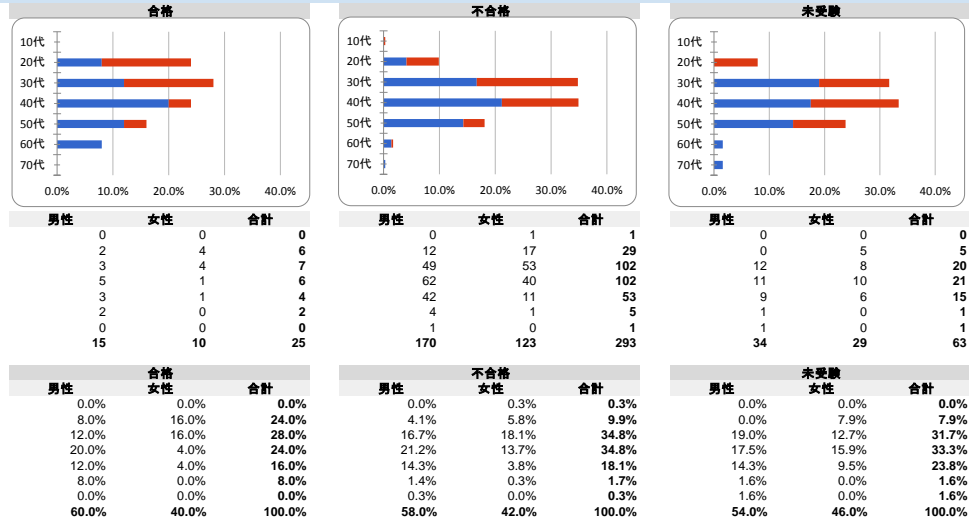
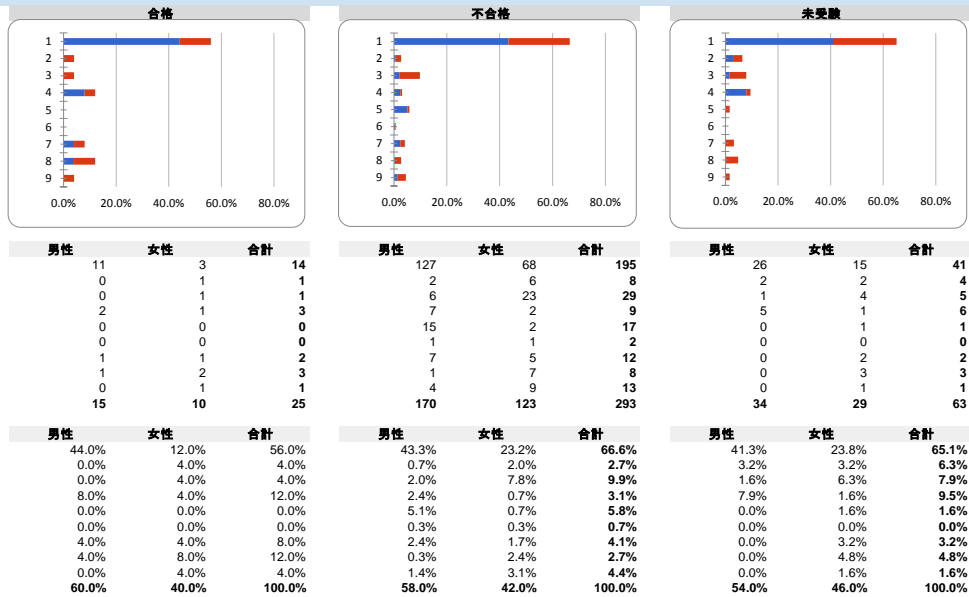


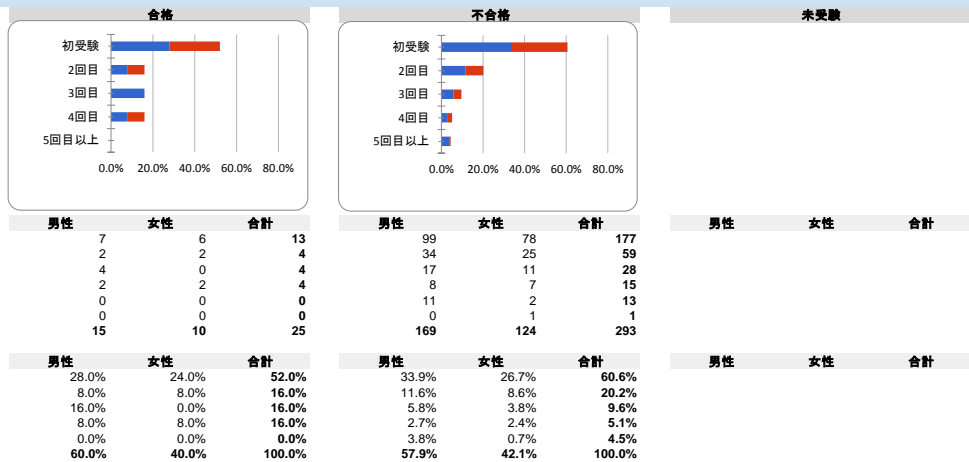
年代について



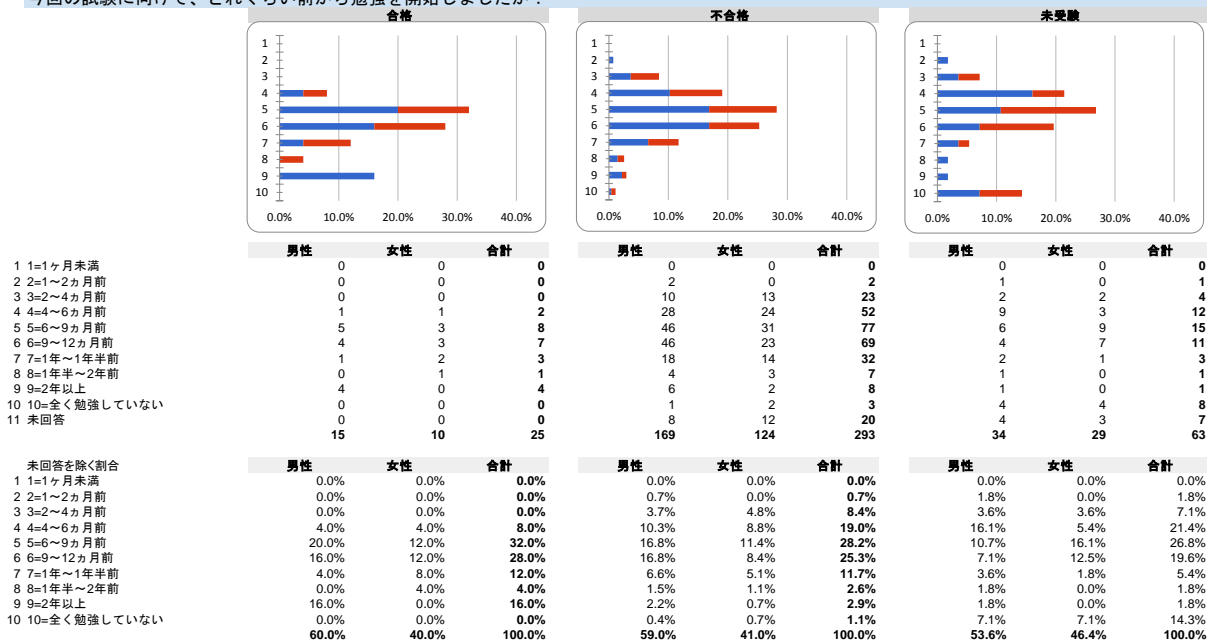
職業について



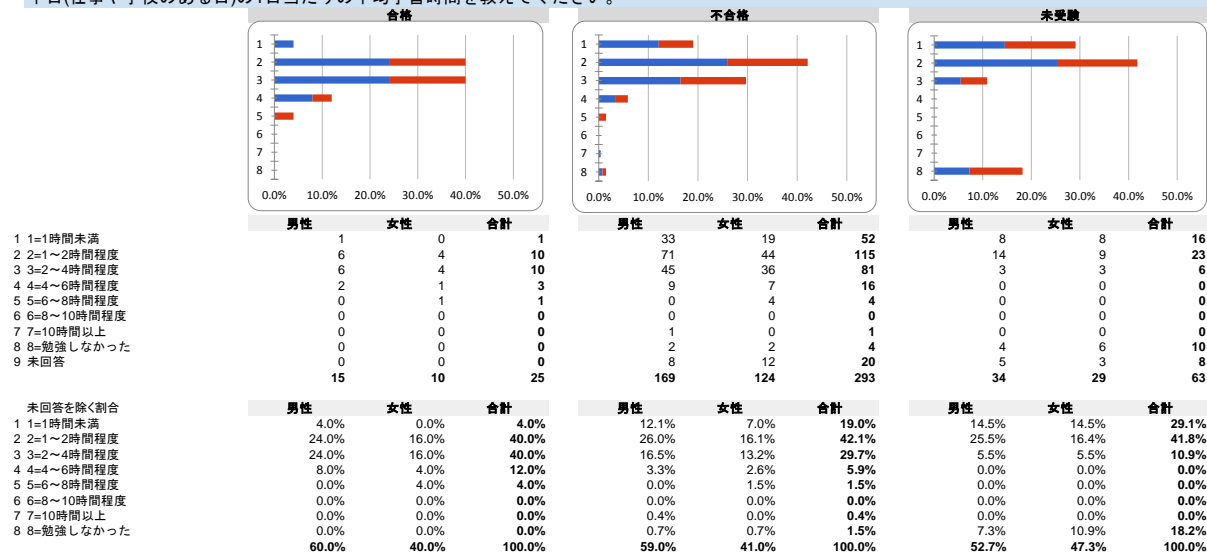
受験回数について



今回の試験に向けて、どれくらい前から勉強を開始しましたか？



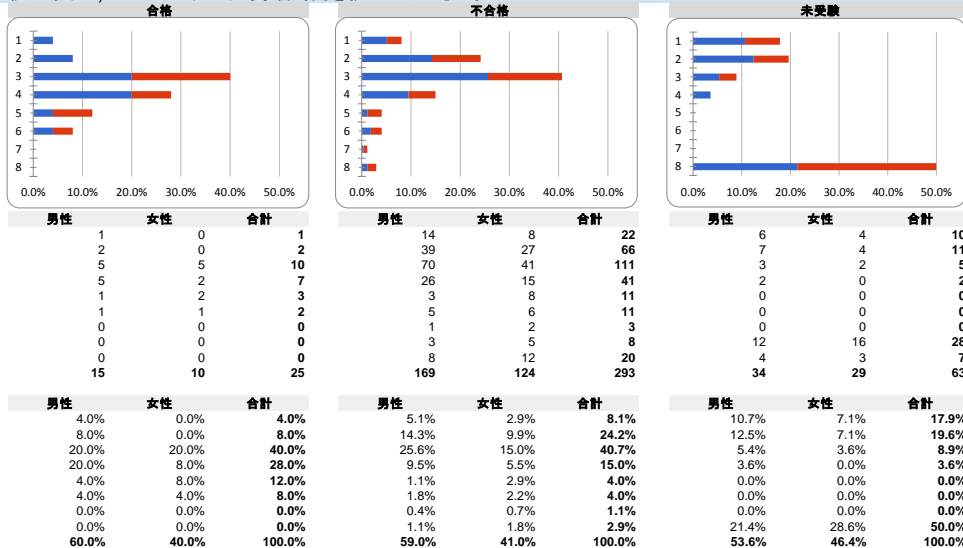
平日(仕事や学校のある日)の1日当たりの平均学習時間を教えてください。



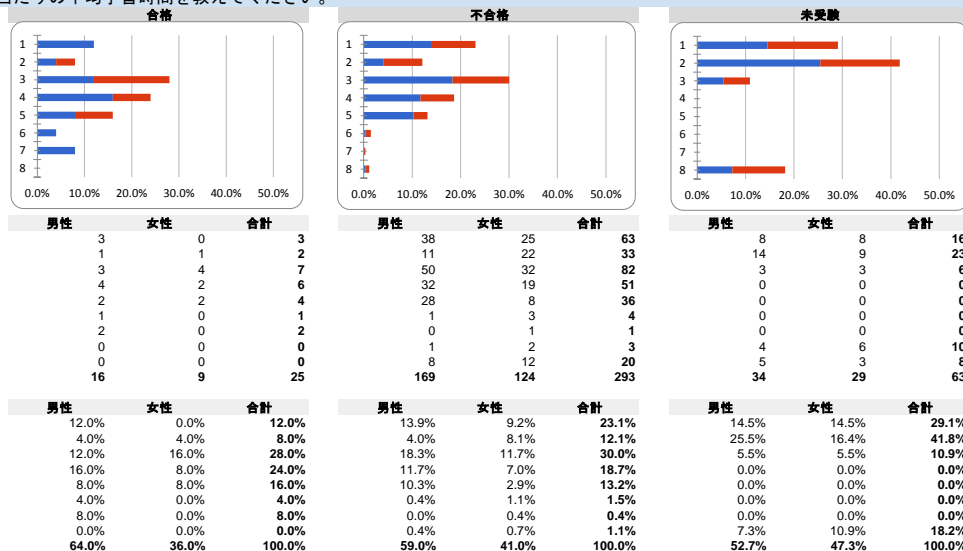
休日の1日当たりの平均学習時間を教えてください。



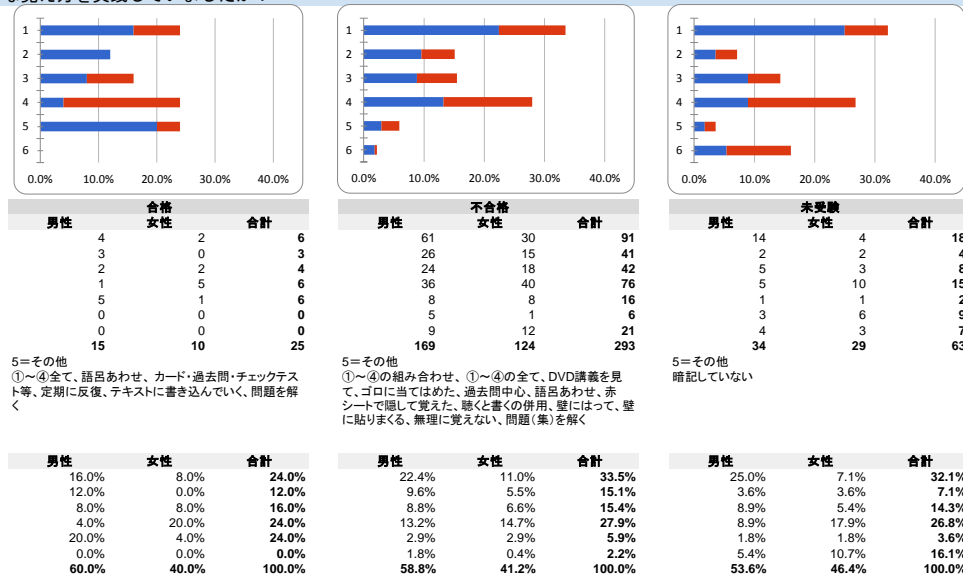
試験直前期の平日(仕事や学校のある日)の1日当たりの平均学習時間を教えてください。



試験直前期の休日の1日当たりの平均学習時間を教えてください。



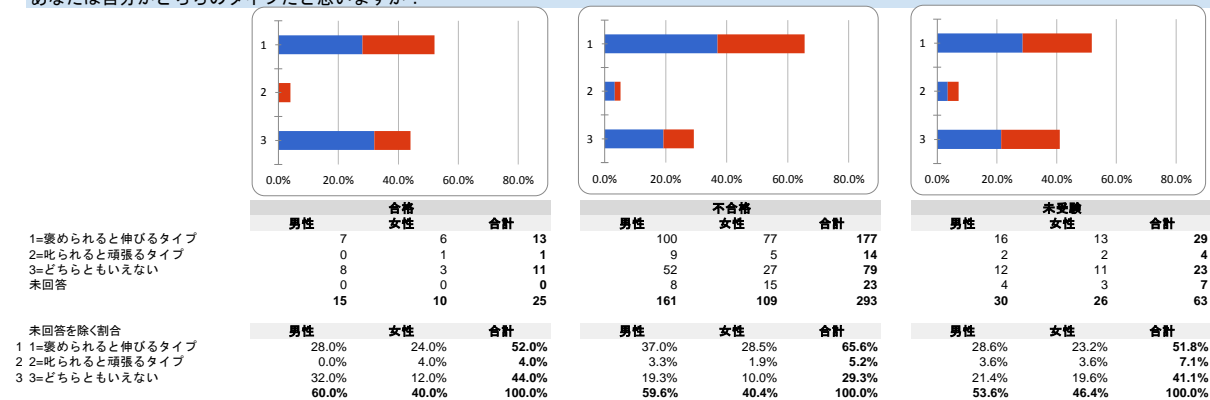
暗記をする際に、どのような覚え方を実践していましたか？



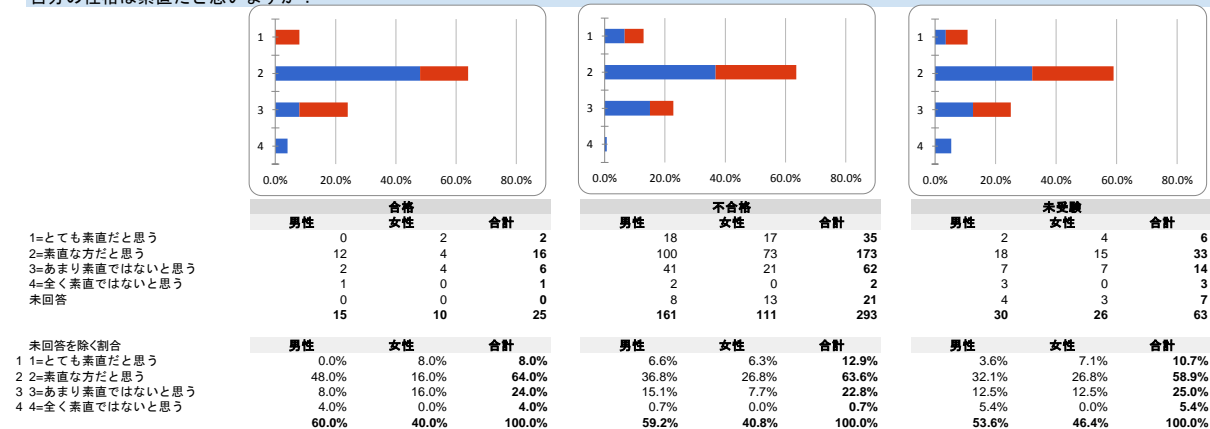
何をしながら学習をすることが一番多かったですか？



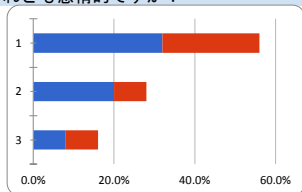
あなたは自分がどちらのタイプだと思いますか？



自分の性格は素直だと思いますか？



あなたは理性的ですか？それとも感情的ですか？



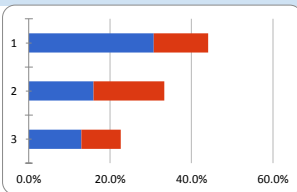
	合格	女性	合計
1=理性的	8	6	14
2=感情的	5	2	7
3=わからない	2	2	4
未回答	0	0	0
	15	10	25

- 1=理性的
- 2=感情的
- 3=わからない
- 未回答

未回答を除く割合

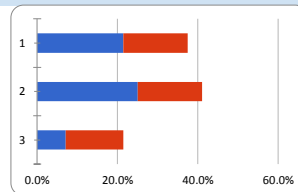
- 1=理性的
- 2=感情的
- 3=わからない

	男性	女性	合計
1=理性的	32.0%	24.0%	56.0%
2=感情的	20.0%	8.0%	28.0%
3=わからない	8.0%	8.0%	16.0%
	60.0%	40.0%	100.0%



	不合格	女性	合計
1=理性的	83	36	119
2=感情的	43	47	90
3=わからない	35	26	61
未回答	8	15	23
	161	109	293

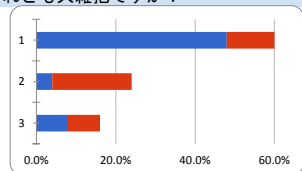
	男性	女性	合計
1=理性的	30.7%	13.3%	44.1%
2=感情的	15.9%	17.4%	33.3%
3=わからない	13.0%	9.6%	22.6%
	59.6%	40.4%	100.0%



	未受験	女性	合計
1=理性的	12	9	21
2=感情的	14	9	23
3=わからない	4	8	12
未回答	4	3	7
	30	26	63

	男性	女性	合計
1=理性的	21.4%	16.1%	37.5%
2=感情的	25.0%	16.1%	41.1%
3=わからない	7.1%	14.3%	21.4%
	53.6%	46.4%	100.0%

あなたは神経質ですか？それとも大雑把ですか？



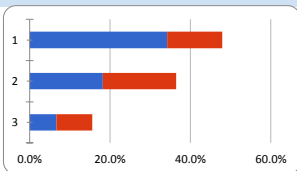
	合格	女性	合計
1=神経質	12	3	15
2=大雑把	1	5	6
3=わからない	2	2	4
未回答	0	0	0
	15	10	25

- 1=神経質
- 2=大雑把
- 3=わからない
- 未回答

未回答を除く割合

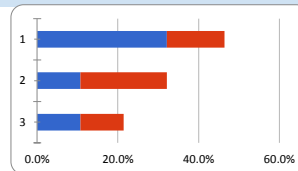
- 1=神経質
- 2=大雑把
- 3=わからない

	男性	女性	合計
1=神経質	48.0%	12.0%	60.0%
2=大雑把	4.0%	20.0%	24.0%
3=わからない	8.0%	8.0%	16.0%
	60.0%	40.0%	100.0%



	不合格	女性	合計
1=神経質	92	37	129
2=大雑把	49	49	98
3=わからない	18	24	42
未回答	10	14	24
	159	110	293

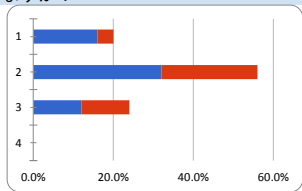
	男性	女性	合計
1=神経質	34.2%	13.8%	48.0%
2=大雑把	18.2%	18.2%	36.4%
3=わからない	6.7%	8.9%	15.6%
	59.1%	40.9%	100.0%



	未受験	女性	合計
1=神経質	18	8	26
2=大雑把	6	12	18
3=わからない	6	6	12
未回答	4	3	7
	30	26	63

	男性	女性	合計
1=神経質	32.1%	14.3%	46.4%
2=大雑把	10.7%	21.4%	32.1%
3=わからない	10.7%	10.7%	21.4%
	53.6%	46.4%	100.0%

あなたは意志が強いと思いますか？



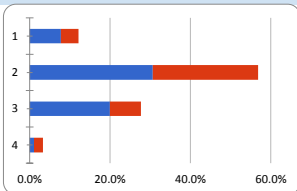
	合格	女性	合計
1=非常に思う	4	1	5
2=まあまあ思う	8	6	14
3=余りそう思わない	3	3	6
4=全くそう思わない	0	0	0
未回答	0	0	0
	15	10	25

- 1=非常に思う
- 2=まあまあ思う
- 3=余りそう思わない
- 4=全くそう思わない
- 未回答

未回答を除く割合

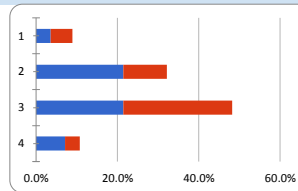
- 1=非常に思う
- 2=まあまあ思う
- 3=余りそう思わない
- 4=全くそう思わない

	男性	女性	合計
1=非常に思う	16.0%	4.0%	20.0%
2=まあまあ思う	32.0%	24.0%	56.0%
3=余りそう思わない	12.0%	12.0%	24.0%
4=全くそう思わない	0.0%	0.0%	0.0%
	60.0%	40.0%	100.0%



	不合格	女性	合計
1=非常に思う	21	12	33
2=まあまあ思う	83	71	154
3=余りそう思わない	54	21	75
4=全くそう思わない	3	6	9
未回答	8	14	22
	161	110	293

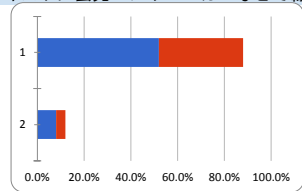
	男性	女性	合計
1=非常に思う	7.7%	4.4%	12.2%
2=まあまあ思う	30.6%	26.2%	56.8%
3=余りそう思わない	19.9%	7.7%	27.7%
4=全くそう思わない	1.1%	2.2%	3.3%
	59.4%	40.6%	100.0%



	未受験	女性	合計
1=非常に思う	2	3	5
2=まあまあ思う	12	6	18
3=余りそう思わない	12	15	27
4=全くそう思わない	4	2	6
未回答	4	3	7
	30	26	63

	男性	女性	合計
1=非常に思う	3.6%	5.4%	8.9%
2=まあまあ思う	21.4%	10.7%	32.1%
3=余りそう思わない	21.4%	26.8%	48.2%
4=全くそう思わない	7.1%	3.6%	10.7%
	53.6%	46.4%	100.0%

あなたは勉強するとき、テキストに蛍光ペンやマーカーなどで線を引きますか？



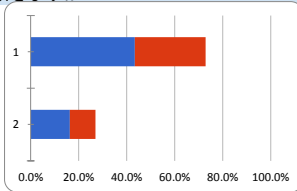
	合格	女性	合計
1=線を引く	13	9	22
2=線を引かない	2	1	3
未回答	0	0	0
	15	10	25

- 1=線を引く
- 2=線を引かない
- 未回答

未回答を除く割合

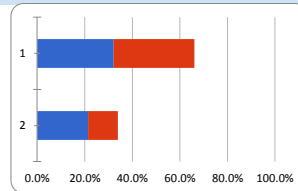
- 1=線を引く
- 2=線を引かない

	男性	女性	合計
1=線を引く	52.0%	36.0%	88.0%
2=線を引かない	8.0%	4.0%	12.0%
	60.0%	40.0%	100.0%



	不合格	女性	合計
1=線を引く	117	80	197
2=線を引かない	44	29	73
未回答	8	15	23
	161	109	293

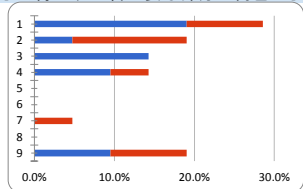
	男性	女性	合計
1=線を引く	43.3%	29.6%	73.0%
2=線を引かない	16.3%	10.7%	27.0%
	59.6%	40.4%	100.0%



	未受験	女性	合計
1=線を引く	18	19	37
2=線を引かない	12	7	19
未回答	4	3	7
	30	26	63

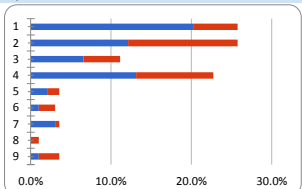
	男性	女性	合計
1=線を引く	32.1%	33.9%	66.1%
2=線を引かない	21.4%	12.5%	33.9%
	53.6%	46.4%	100.0%

蛍光ペンやマーカーで線を引く際は、一番重要な部分は何色で引きますか？



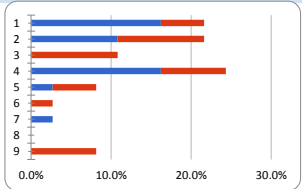
	合格	女性	合計
1=赤	4	2	6
2=ピンク	1	3	4
3=オレンジ	3	0	3
4=黄色	2	1	3
5=緑	0	0	0
6=水色	0	0	0
7=青	0	1	1
8=紫	0	0	0
9=その他	2	2	4
未回答	3	1	4
	15	10	25

9=その他
気分できめて、色は決めてません。赤・青・黄色、持っているペンの色次第、シャープペン



	不合格	女性	合計
1=赤	40	11	51
2=ピンク	24	27	51
3=オレンジ	13	9	22
4=黄色	26	19	45
5=緑	4	3	7
6=水色	2	4	6
7=青	6	1	7
8=紫	0	2	2
9=その他	2	5	7
未回答	52	43	95
	169	124	293

9=その他
その順ごとに変わる、決まっていない、たまたま手元にあった色、色々



	未受験	女性	合計
1=赤	6	2	8
2=ピンク	4	4	8
3=オレンジ	0	4	4
4=黄色	6	3	9
5=緑	1	2	3
6=水色	0	1	1
7=青	1	0	1
8=紫	0	0	0
9=その他	0	3	3
未回答	16	10	26
	34	29	63

9=その他
こだわらない

- 1=赤
- 2=ピンク
- 3=オレンジ
- 4=黄色
- 5=緑
- 6=水色
- 7=青
- 8=紫
- 9=その他
- 未回答

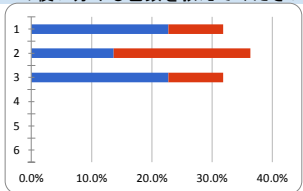
未回答を除く割合

	男性	女性	合計
1=赤	19.0%	9.5%	28.6%
2=ピンク	4.8%	14.3%	19.0%
3=オレンジ	14.3%	0.0%	14.3%
4=黄色	9.5%	4.8%	14.3%
5=緑	0.0%	0.0%	0.0%
6=水色	0.0%	0.0%	0.0%
7=青	0.0%	4.8%	4.8%
8=紫	0.0%	0.0%	0.0%
9=その他	9.5%	9.5%	19.0%
	57.1%	42.9%	100.0%

	男性	女性	合計
1=赤	20.2%	5.6%	25.8%
2=ピンク	12.1%	13.6%	25.8%
3=オレンジ	6.6%	4.5%	11.1%
4=黄色	13.1%	9.6%	22.7%
5=緑	2.0%	1.5%	3.5%
6=水色	1.0%	2.0%	3.0%
7=青	3.0%	0.5%	3.5%
8=紫	0.0%	1.0%	1.0%
9=その他	1.0%	2.5%	3.5%
	59.1%	40.9%	100.0%

	男性	女性	合計
1=赤	16.2%	5.4%	21.6%
2=ピンク	10.8%	10.8%	21.6%
3=オレンジ	0.0%	10.8%	10.8%
4=黄色	16.2%	8.1%	24.3%
5=緑	2.7%	5.4%	8.1%
6=水色	0.0%	2.7%	2.7%
7=青	2.7%	0.0%	2.7%
8=紫	0.0%	0.0%	0.0%
9=その他	0.0%	8.1%	8.1%
	48.6%	51.4%	100.0%

線を引く蛍光ペンやマーカーの使い分けの色数を教えてください。

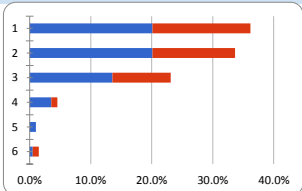


	合格	女性	合計
1=1色(使い分けはしない)	5	2	7
2=2色	3	5	8
3=3色	5	2	7
4=4色	0	0	0
5=5色	0	0	0
6=6色以上	0	0	0
未回答	2	1	3
	15	10	25

- 1=1色(使い分けはしない)
- 2=2色
- 3=3色
- 4=4色
- 5=5色
- 6=6色以上
- 未回答

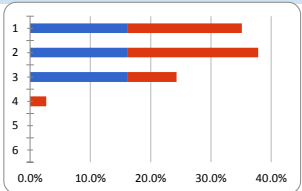
未回答を除く割合

	男性	女性	合計
1=1色(使い分けはしない)	22.7%	9.1%	31.8%
2=2色	13.6%	22.7%	36.4%
3=3色	22.7%	9.1%	31.8%
4=4色	0.0%	0.0%	0.0%
5=5色	0.0%	0.0%	0.0%
6=6色以上	0.0%	0.0%	0.0%
	59.1%	40.9%	100.0%



	不合格	女性	合計
1=1色(使い分けはしない)	40	32	72
2=2色	40	27	67
3=3色	27	19	46
4=4色	7	2	9
5=5色	2	0	2
6=6色以上	1	2	3
未回答	52	42	94
	169	124	293

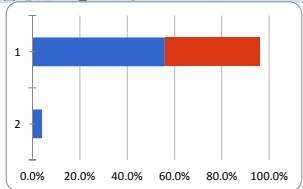
	男性	女性	合計
1=1色(使い分けはしない)	20.1%	16.1%	36.2%
2=2色	20.1%	13.6%	33.7%
3=3色	13.6%	9.5%	23.1%
4=4色	3.5%	1.0%	4.5%
5=5色	1.0%	0.0%	1.0%
6=6色以上	0.5%	1.0%	1.5%
	58.8%	41.2%	100.0%



	未受験	女性	合計
1=1色(使い分けはしない)	6	7	13
2=2色	6	8	14
3=3色	6	3	9
4=4色	0	1	1
5=5色	0	0	0
6=6色以上	0	0	0
未回答	16	10	26
	34	29	63

	男性	女性	合計
1=1色(使い分けはしない)	16.2%	18.9%	35.1%
2=2色	16.2%	21.6%	37.8%
3=3色	16.2%	8.1%	24.3%
4=4色	0.0%	2.7%	2.7%
5=5色	0.0%	0.0%	0.0%
6=6色以上	0.0%	0.0%	0.0%
	48.6%	51.4%	100.0%

学習をする際、テキストに書き込みをしますか？

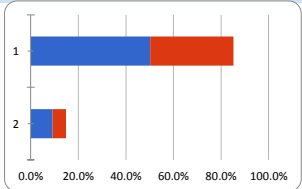


	合格	女性	合計
1=書き込みをする	14	10	24
2=書き込みをしない	1	0	1
未回答	0	0	0
	15	10	25

- 1=書き込みをする
- 2=書き込みをしない
- 未回答

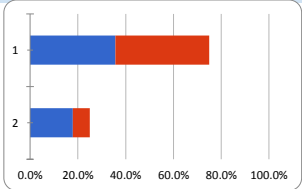
未回答を除く割合

	男性	女性	合計
1=書き込みをする	56.0%	40.0%	96.0%
2=書き込みをしない	4.0%	0.0%	4.0%
	60.0%	40.0%	100.0%



	不合格	女性	合計
1=書き込みをする	136	95	231
2=書き込みをしない	25	15	40
未回答	8	14	22
	161	110	293

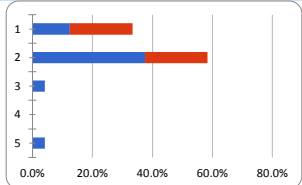
	男性	女性	合計
1=書き込みをする	50.2%	35.1%	85.2%
2=書き込みをしない	9.2%	5.5%	14.8%
	59.4%	40.6%	100.0%



	未受験	女性	合計
1=書き込みをする	20	22	42
2=書き込みをしない	10	4	14
未回答	4	3	7
	30	26	63

	男性	女性	合計
1=書き込みをする	35.7%	39.3%	75.0%
2=書き込みをしない	17.9%	7.1%	25.0%
	53.6%	46.4%	100.0%

書き込みをする際、一番重要な部分は何色で書き込みますか？

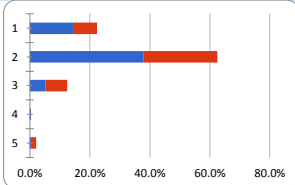


	合格	女性	合計
1=黒	3	5	8
2=赤	9	5	14
3=青	1	0	1
4=緑	0	0	0
5=その他	1	0	1
未回答	1	0	1
5=その他 赤・青	15	10	25

- 1=黒
- 2=赤
- 3=青
- 4=緑
- 5=その他
- 未回答

未回答を除く割合

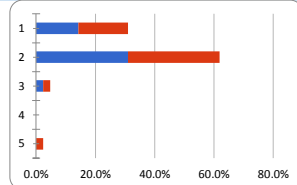
	男性	女性	合計
1	12.5%	20.8%	33.3%
2	37.5%	20.8%	58.3%
3	4.2%	0.0%	4.2%
4	0.0%	0.0%	0.0%
5	4.2%	0.0%	4.2%
5=その他	58.3%	41.7%	100.0%



	不合格	女性	合計
1=黒	34	18	52
2=赤	88	57	145
3=青	12	17	29
4=緑	1	0	1
5=その他	1	4	5
未回答	33	28	61
5=その他 ピンク、決まっていない、黒色書く、赤色囲む、全て赤 重要なものは丸つけたりマーカーを引くノード部分には書 かずメモ程度	169	124	293

- 1=黒
- 2=赤
- 3=青
- 4=緑
- 5=その他
- 未回答

	男性	女性	合計
1	14.7%	7.8%	22.4%
2	37.9%	24.6%	62.5%
3	5.2%	7.3%	12.5%
4	0.4%	0.0%	0.4%
5	0.4%	1.7%	2.2%
5=その他	58.6%	41.4%	100.0%

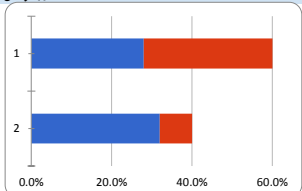


	未受験	女性	合計
1=黒	6	7	13
2=赤	13	13	26
3=青	1	1	2
4=緑	0	0	0
5=その他	0	1	1
未回答	14	7	21
5=その他 鉛筆	34	29	63

- 1=黒
- 2=赤
- 3=青
- 4=緑
- 5=その他
- 未回答

	男性	女性	合計
1	14.3%	16.7%	31.0%
2	31.0%	31.0%	61.9%
3	2.4%	2.4%	4.8%
4	0.0%	0.0%	0.0%
5	0.0%	2.4%	2.4%
5=その他	47.6%	52.4%	100.0%

重要な部分には付箋を貼りますか？

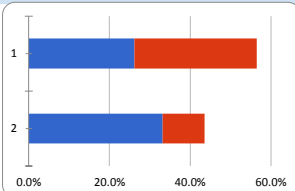


	合格	女性	合計
1=貼る	7	8	15
2=貼らない	8	2	10
3=未回答	0	0	0
未回答を除く割合	15	10	25

- 1=貼る
- 2=貼らない
- 3=未回答

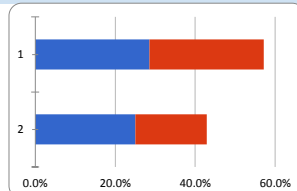
未回答を除く割合

	男性	女性	合計
1	28.0%	32.0%	60.0%
2	32.0%	8.0%	40.0%
3	60.0%	40.0%	100.0%



	不合格	女性	合計
1=貼る	71	82	153
2=貼らない	90	28	118
3=未回答	8	14	22
未回答を除く割合	161	110	293

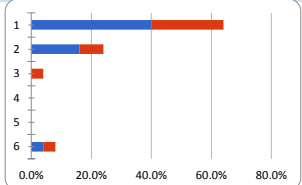
	男性	女性	合計
1	26.2%	30.3%	56.5%
2	33.2%	10.3%	43.5%
3	59.4%	40.6%	100.0%



	未受験	女性	合計
1=貼る	16	16	32
2=貼らない	14	10	24
3=未回答	4	3	7
未回答を除く割合	30	26	63

	男性	女性	合計
1	28.6%	28.6%	57.1%
2	25.0%	17.9%	42.9%
3	53.6%	46.4%	100.0%

あなたが家の中で一番勉強がはかどる場所はどこですか？

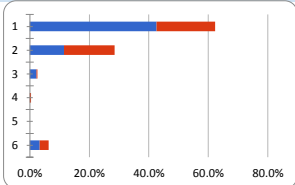


	合格	女性	合計
1=自分の部屋	10	6	16
2=リビング	4	2	6
3=寝室	0	1	1
4=お風呂	0	0	0
5=トイレ	0	0	0
6=その他	1	1	2
未回答	0	0	0
6=その他 家では勉強しない、家だと勉強できない	15	10	25

- 1=自分の部屋
- 2=リビング
- 3=寝室
- 4=お風呂
- 5=トイレ
- 6=その他
- 未回答

未回答を除く割合

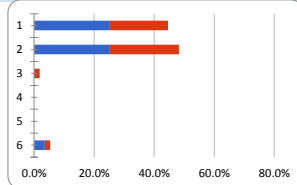
	男性	女性	合計
1	40.0%	24.0%	64.0%
2	16.0%	8.0%	24.0%
3	0.0%	4.0%	4.0%
4	0.0%	0.0%	0.0%
5	0.0%	0.0%	0.0%
6	4.0%	4.0%	8.0%
6=その他	60.0%	40.0%	100.0%



	不合格	女性	合計
1=自分の部屋	115	53	168
2=リビング	31	46	77
3=寝室	6	1	7
4=お風呂	0	1	1
5=トイレ	0	0	0
6=その他	9	8	17
未回答	8	15	23
6=その他 カフェ、はかどる場所はない、外部の自習室、喫茶店、 自習室、自分の部屋の隣の部屋、図書館、専用スペース があれば特に、電車の中	161	109	293

- 1=自分の部屋
- 2=リビング
- 3=寝室
- 4=お風呂
- 5=トイレ
- 6=その他
- 未回答

	男性	女性	合計
1	42.6%	19.6%	62.2%
2	11.5%	17.0%	28.5%
3	2.2%	0.4%	2.6%
4	0.0%	0.4%	0.4%
5	0.0%	0.0%	0.0%
6	3.3%	3.0%	6.3%
6=その他	59.6%	40.4%	100.0%

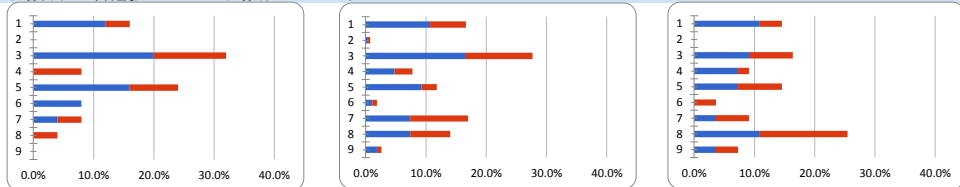


	未受験	女性	合計
1=自分の部屋	14	11	25
2=リビング	14	13	27
3=寝室	0	1	1
4=お風呂	0	0	0
5=トイレ	0	0	0
6=その他	2	1	3
未回答	4	3	7
6=その他	30	26	63

- 1=自分の部屋
- 2=リビング
- 3=寝室
- 4=お風呂
- 5=トイレ
- 6=その他
- 未回答

	男性	女性	合計
1	25.0%	19.6%	44.6%
2	25.0%	23.2%	48.2%
3	0.0%	1.8%	1.8%
4	0.0%	0.0%	0.0%
5	0.0%	0.0%	0.0%
6	3.6%	1.8%	5.4%
6=その他	53.6%	46.4%	100.0%

あなたが自宅以外で勉強する場合、一番勉強がはかどる場所はどこですか？

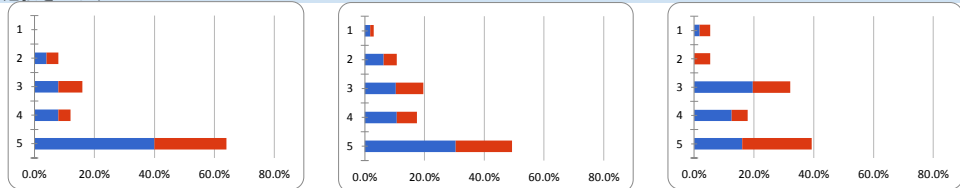


	合格			不合格			未受験		
	男性	女性	合計	男性	女性	合計	男性	女性	合計
1=会社	3	1	4	29	16	45	6	2	8
2=学校	0	0	0	1	1	2	0	0	0
3=図書館	5	3	8	45	30	75	5	4	9
4=自動車の中	0	2	2	13	8	21	4	1	5
5=電車・バスの中	4	2	6	25	7	32	4	4	8
6=ファミリーレストラン	2	0	2	3	2	5	0	2	2
7=カフェ・喫茶店	1	1	2	20	26	46	2	3	5
8=自宅以外では勉強しない	0	1	1	20	18	38	6	8	14
9=その他	0	0	0	5	2	7	2	2	4
未回答	0	0	0	8	14	22	5	3	8
	15	10	25	161	110	293	29	26	63

9=その他
9=その他
コミュニティセンター、ネットカフェ、ホテル(直前に3日間ビジネスホテルに電りました)、駅のベンチ、外部の自習室
博物館美術館の椅子&机のある場所、ホテル、一般の
ではなく、大学の図書館。子どもや常識はずれの人がないため。

	合格			不合格			未受験		
	男性	女性	合計	男性	女性	合計	男性	女性	合計
1=会社	12.0%	4.0%	16.0%	10.7%	5.9%	16.6%	10.9%	3.6%	14.5%
2=学校	0.0%	0.0%	0.0%	0.4%	0.4%	0.7%	0.0%	0.0%	0.0%
3=図書館	20.0%	12.0%	32.0%	16.6%	11.1%	27.7%	9.1%	7.3%	16.4%
4=自動車の中	0.0%	8.0%	8.0%	4.8%	3.0%	7.7%	7.3%	1.8%	9.1%
5=電車・バスの中	16.0%	8.0%	24.0%	9.2%	2.6%	11.8%	7.3%	3.6%	14.5%
6=ファミリーレストラン	8.0%	0.0%	8.0%	1.1%	0.7%	1.8%	0.0%	3.6%	3.6%
7=カフェ・喫茶店	4.0%	4.0%	8.0%	7.4%	9.6%	17.0%	3.6%	5.5%	9.1%
8=自宅以外では勉強しない	0.0%	4.0%	4.0%	7.4%	6.6%	14.0%	10.9%	14.5%	25.5%
9=その他	0.0%	0.0%	0.0%	1.8%	0.7%	2.6%	3.6%	3.6%	7.3%
	60.0%	40.0%	100.0%	59.4%	40.6%	100.0%	52.7%	47.3%	100.0%

あなたは音楽を聴きながら勉強をしますか？



	合格			不合格			未受験		
	男性	女性	合計	男性	女性	合計	男性	女性	合計
1=常に聴く	0	0	0	5	3	8	1	2	3
2=よく聴く	1	1	2	17	12	29	0	3	3
3=たまに聴く	2	2	4	28	25	53	11	7	18
4=ほとんど聴かない	2	1	3	29	18	47	7	3	10
5=全く聴かない	10	6	16	82	51	133	9	13	22
未回答	0	0	0	8	15	23	4	3	7
	15	10	25	161	109	293	28	28	63

	合格			不合格			未受験		
	男性	女性	合計	男性	女性	合計	男性	女性	合計
1=常に聴く	0.0%	0.0%	0.0%	1.9%	1.1%	3.0%	1.8%	3.6%	5.4%
2=よく聴く	4.0%	4.0%	8.0%	6.3%	4.4%	10.7%	0.0%	5.4%	5.4%
3=たまに聴く	8.0%	8.0%	16.0%	10.4%	9.3%	19.6%	19.6%	12.5%	32.1%
4=ほとんど聴かない	8.0%	4.0%	12.0%	10.7%	6.7%	17.4%	12.5%	5.4%	17.9%
5=全く聴かない	40.0%	24.0%	64.0%	30.4%	18.9%	49.3%	16.1%	23.2%	39.3%
	60.0%	40.0%	100.0%	59.6%	40.4%	100.0%	50.0%	50.0%	100.0%

それは歌詞のある曲ですか？

	合格			不合格			未受験		
	男性	女性	合計	男性	女性	合計	男性	女性	合計
はい	3	2	5	30	31	61	11	6	17
いいえ	1	3	4	49	27	76	11	6	17
未記入	11	5	16	90	66	156	12	17	29
	15	10	25	169	124	293	34	29	63

	合格			不合格			未受験		
	男性	女性	合計	男性	女性	合計	男性	女性	合計
1 はい	33.3%	22.2%	55.6%	21.9%	22.6%	44.5%	32.4%	17.6%	50.0%
2 いいえ	11.1%	33.3%	44.4%	35.8%	19.7%	55.5%	32.4%	17.6%	50.0%
	44.4%	55.6%	100.0%	57.7%	42.3%	100.0%	64.7%	35.3%	100.0%

聴いていた音楽のジャンルを教えてください。歌詞あり (複数選択可)

	合格			不合格			未受験		
	男性	女性	合計	男性	女性	合計	男性	女性	合計
1=邦楽			4			41			11
2=洋楽						26			6
3=アニメソング						6			2
4=演歌									
5=童謡									1
6=その他			1			4			2

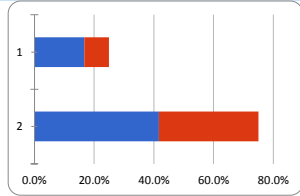
※複数選択のため合計省略

聴いていた音楽のジャンルを教えてください。歌詞なし (複数選択可)

	合格			不合格			未受験		
	男性	女性	合計	男性	女性	合計	男性	女性	合計
1=クラシック			4			21			6
2=ジャズ			1			12			4
3=ボサノバ			1			2			
4=ヒーリングソング			1			18			4
5=インストゥルメンタル						16			2
6=その他			1			13			1

6=その他
ビョークのライブ盤、ビートルズ

あなたは字を書くとき、どのような意識を持っていますか？

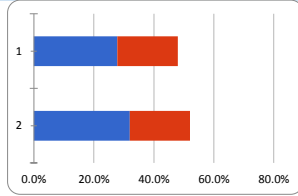


合格		合計
男性	女性	
1	2	6
2	8	18
未回答	0	1
15	10	25

1=綺麗に書くよう、意識している
2=雑でもよいと思う
未回答

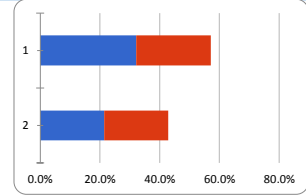
未回答を除く割合
1 1=綺麗に書くよう、意識している
2 2=雑でもよいと思う

男性	女性	合計
16.7%	8.3%	25.0%
41.7%	33.3%	75.0%
58.3%	41.7%	100.0%



不合格		合計
男性	女性	
1	54	129
2	54	140
未回答	16	24
169	124	293

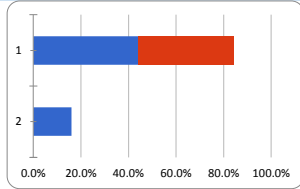
男性	女性	合計
27.9%	20.1%	48.0%
32.0%	20.1%	52.0%
59.9%	40.1%	100.0%



未受験		合計
男性	女性	
1	14	32
2	12	24
未回答	3	7
34	29	63

男性	女性	合計
32.1%	25.0%	57.1%
21.4%	21.4%	42.9%
53.6%	46.4%	100.0%

受験勉強を開始する前、受験勉強には周囲の協力・応援が必要だと思いませんか？

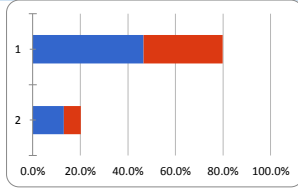


合格		合計
男性	女性	
1	10	21
2	0	4
未回答	0	0
15	10	25

1=思った
2=思わない
未回答

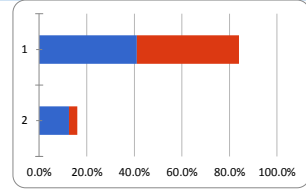
未回答を除く割合
1 1=思った
2 2=思わない

男性	女性	合計
44.0%	40.0%	84.0%
16.0%	0.0%	16.0%
60.0%	40.0%	100.0%



不合格		合計
男性	女性	
1	89	214
2	19	54
未回答	16	25
169	124	293

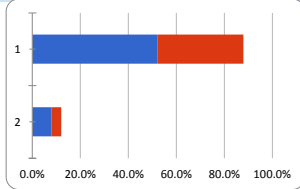
男性	女性	合計
46.6%	33.2%	79.9%
13.1%	7.1%	20.1%
59.7%	40.3%	100.0%



未受験		合計
男性	女性	
1	24	47
2	2	9
未回答	3	7
34	29	63

男性	女性	合計
41.1%	42.9%	83.9%
12.5%	3.6%	16.1%
53.6%	46.4%	100.0%

受験勉強を開始した後、受験勉強には周囲の協力・応援が必要だと思いませんか？

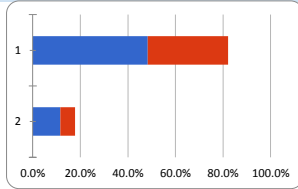


合格		合計
男性	女性	
1	9	22
2	1	3
未回答	0	0
15	10	25

1=思った
2=思わない
未回答

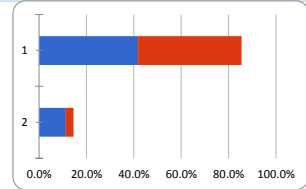
未回答を除く割合
1 1=思った
2 2=思わない

男性	女性	合計
52.0%	36.0%	88.0%
8.0%	4.0%	12.0%
60.0%	40.0%	100.0%



不合格		合計
男性	女性	
1	91	221
2	17	48
未回答	16	24
169	124	293

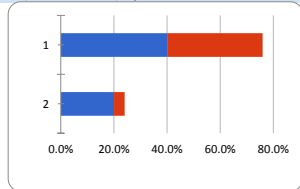
男性	女性	合計
48.3%	33.8%	82.2%
11.5%	6.3%	17.8%
59.9%	40.1%	100.0%



未受験		合計
男性	女性	
1	24	47
2	2	8
未回答	3	8
34	29	63

男性	女性	合計
41.8%	43.6%	85.5%
10.9%	3.6%	14.5%
52.7%	47.3%	100.0%

受験勉強を実際に応援してくれた人はいますか？

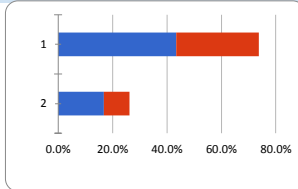


合格		合計
男性	女性	
1	9	19
2	1	6
未回答	0	0
15	10	25

1=いた
2=いない
未回答

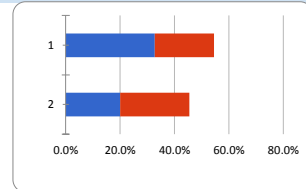
未回答を除く割合
1 1=いた
2 2=いない

男性	女性	合計
40.0%	36.0%	76.0%
20.0%	4.0%	24.0%
60.0%	40.0%	100.0%



不合格		合計
男性	女性	
1	81	197
2	25	70
未回答	18	26
169	124	293

男性	女性	合計
43.4%	30.3%	73.8%
16.9%	9.4%	26.2%
60.3%	39.7%	100.0%



未受験		合計
男性	女性	
1	12	30
2	14	25
未回答	3	8
34	29	63

男性	女性	合計
32.7%	21.8%	54.5%
20.0%	25.5%	45.5%
52.7%	47.3%	100.0%

受験勉強で実際に協力・応援してくれた人は誰ですか？（複数選択可）

	合格			不合格			未受験		
	男性	女性	合計	男性	女性	合計	男性	女性	合計
1=父母・祖父母			6			78			6
2=配偶者			12			113			19
3=恋人			2			20			2
4=子供			6			46			1
5=友人			7			45			7
6=同僚			6			22			2
7=ペット			1			4			1

※複数選択のため合計省略

受験勉強で実際に協力・応援ももらって、嬉しかったことは何ですか？（複数選択可）

	合格			不合格			未受験		
	男性	女性	合計	男性	女性	合計	男性	女性	合計
1=励ましてくれた			14			107			13
2=家事をやってくれた			6			37			4
3=子供の面倒を見てくれた			3			36			3
4=一緒に勉強してくれた			4			12			3
5=勉強の邪魔にならないよう、配慮してくれた			14			107			14
6=その他						4			1

1,6=勉強方法を話してくれた
 1=「開業したら雇ってくれ」等、ジョーク交じりながら夢を抱かせてくれた。
 3,6=会社で空いた時間を勉強時間として利用させてもらった。
 6=何も言わない

※複数選択のため合計省略

受験勉強で実際に協力・応援してもらいたかったことは何ですか？（複数選択可）

	合格			不合格			未受験		
	男性	女性	合計	男性	女性	合計	男性	女性	合計
1=励ましてくれた			9			92			15
2=家事をやってくれた			7			56			14
3=子供の面倒を見てくれた			3			46			7
4=一緒に勉強してくれた			1			18			7
5=勉強の邪魔にならないよう、配慮してくれた			15			146			20
6=その他			2			27			10

2,3,5,6=勉強しても夫が不機嫌にならないでほしかった
 6=自分次第なので特にいない。
 6=普段通り
 6=勉強机が欲しかった
 6=無し

6=叱ってほしかった

※複数選択のため合計省略